

Indice du climat des affaires dans le secteur du Bâtiment Trimestre 2-2015 : -16,3%



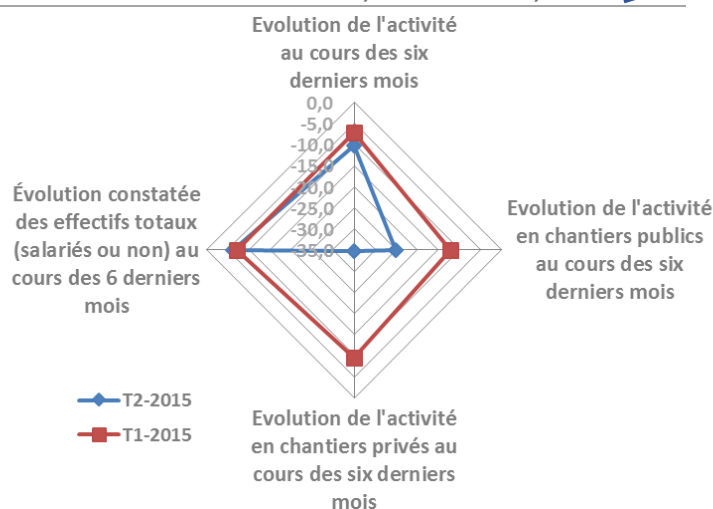
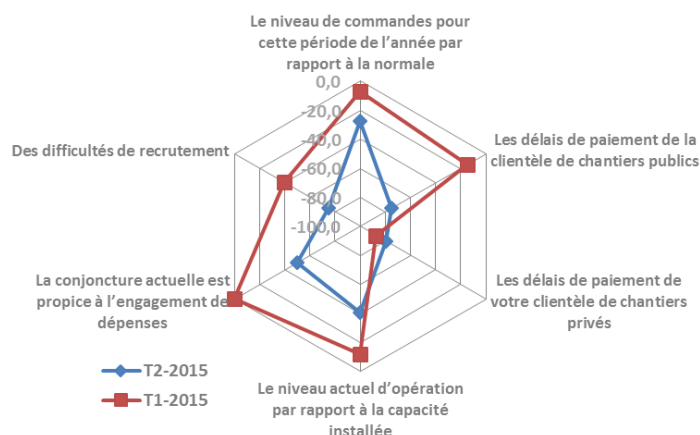
Solde d'opinion en %

T1-2015

T2-2015

La situation des six derniers mois

Evolution de l'activité	-7,1	-10,2	→
Evolution de l'activité en chantiers publics	-12,2	-25,0	→
Evolution de l'activité en chantiers privés	-9,5	-34,7	→
Évolution constatée des effectifs totaux (salariés ou non)	-7,1	-6,3	→



Solde d'opinion en %

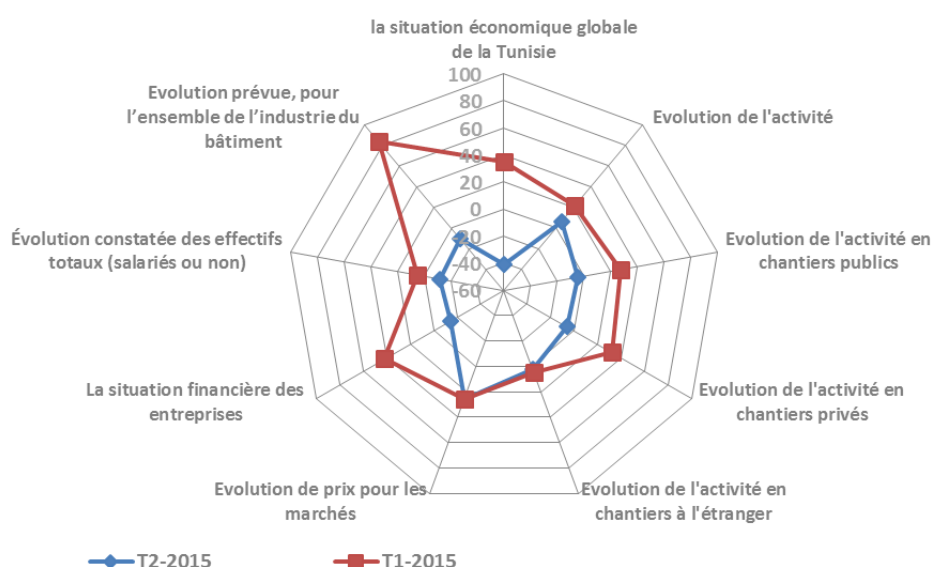
T1-2015

T2-2015

La situation actuelle

Le niveau de commandes pour cette période de l'année par rapport à la normale	-7,2	-27,7	→
Les délais de paiement de la clientèle de chantiers publics	-15	-75,0	→
Les délais de paiement de votre clientèle de chantiers privés	-87,5	-79,6	→
Le niveau actuel d'opération par rapport à la capacité installée	-12,2	-40,9	→
La conjoncture actuelle est propice à l'engagement de dépenses	0	-50	→
Des difficultés de recrutement	-39,6	-75	→

Solde d'opinion en %	T1-2015	T2-2015	
La situation des six prochains mois			
la situation économique globale de la Tunisie	34,9	-40,8	
Evolution de l'activité	21,5	6,1	
Evolution de l'activité en chantiers publics	27,5	-4,2	
Evolution de l'activité en chantiers privés	32,5	-6,4	
Evolution de l'activité des chantiers à l'étranger	5,1	2,1	
Evolution des prix de ventes sur les marchés	25,6	25,6	
La situation financière des entreprises	41,8	-14,6	
Évolution constatée des effectifs totaux (salariés ou non)	4,7	-12,3	
Evolution prévue, pour l'ensemble de l'industrie du bâtiment	83,7	-10,2	



Les obstacles à l'investissement

